

自伐型林業推進フォーラムin大磯 持続可能な広葉樹林の森づくり討論

町の北部域に広葉樹林が広がり、豊かな山林資源に恵まれた大磯町。

しかし、未整備林や放置林が多く、倒木被害や山林周辺の農地の日照阻害、イノシシ等の野生動物のすみかの拡大といった問題が生じています。

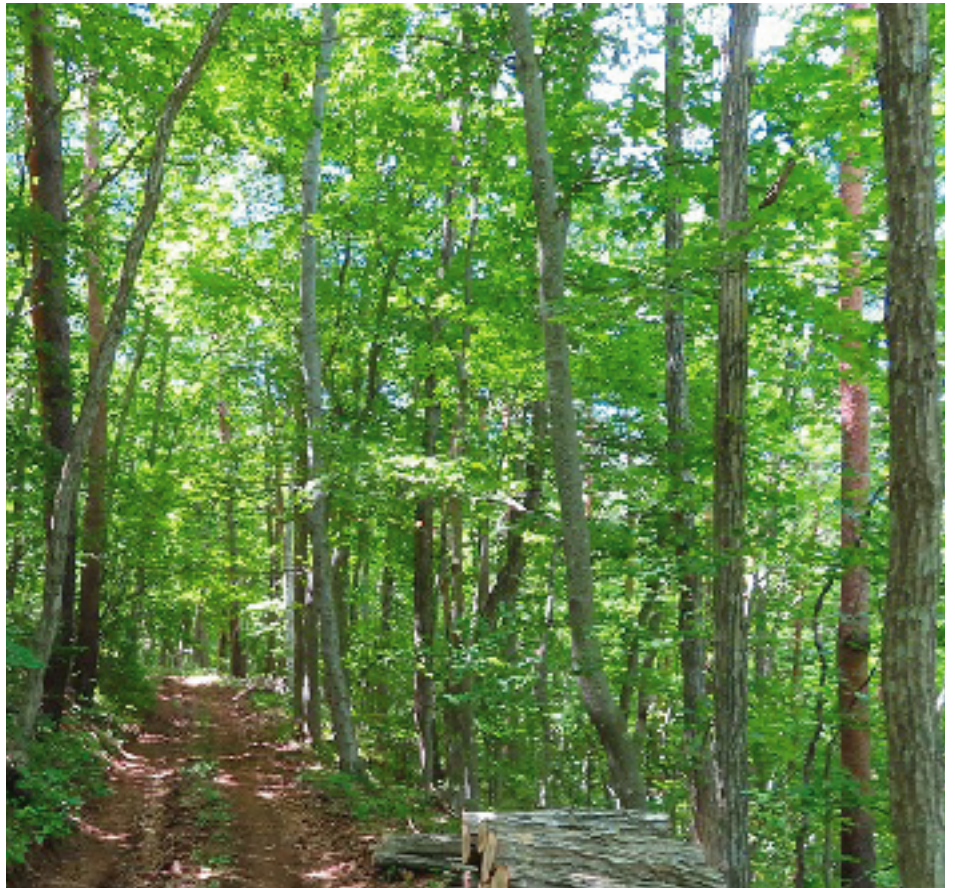
そこで本町では、地域の生業づくりに寄与する“自伐型林業”の推進により、問題の解決につなげていきたいと考えています。

本フォーラムでは、森づくりに関心のある方や副業での林業を考えたい方、山林の管理にお困りの山林所有者の方、山林資源を活用したまちづくりに関心のある方たちに集まっていただき、自伐型林業のあり方を検証し、町内山林の保全・活用についてみなさんと一緒に話し合います。

大磯町や周辺地域にお住まいの方、どなたも大歓迎！みなさまのご来場をお待ちしております。

【主催】
大磯町

【協力】
NPO法人 自伐型林業推進協会



[プログラム]

第一部 15:00～ [基調講演]
「地方創生のカギ“自伐型林業”」

中嶋健造：NPO法人自伐型林業推進協会代表理事

第二部 16:00～ [調査報告]
「大磯町自伐型林業実現可能性調査の報告」
四宮成晴：NPO法人自伐型林業推進協会理事

第三部 16:30～ [パネルディスカッション]
[ZIBATSUで多角展開]

コーディネーター：中嶋健造

パネリスト：能勢友歌氏（熱海キコリーズ代表）
原澤健次郎氏（みなかみリンカーズ代表）
森 則雄氏（熱函きこり隊もりりんズ代表）
山中紀幸氏（大磯きこりラボラトリー代表）

□大磯町自伐型林業実務研修のご案内

令和元年 8月25日(日)

[時間] 15:00～18:00

[場所] 大磯町保健センター（役場本庁舎となり）

[定員] 80名

[参加費] 無料

[申込み] 不要

[問合先] 大磯町産業観光課産業振興係

TEL:0463-61-4100(内線262)

【自伐型林業】

低コストで参入が容易な施業方法により、地域住民や山林所有者が自ら、地域の山林や所有山林にて持続的に山林施業を実施し、副業以上の仕事としていく手法で、経済性と環境性、対災害性、持続性を重視・両立させる林業。

ZIBATSU

令和元年度 大磯町自伐型林業実務研修



大磯町では、山林の保全・活用に向け、林業に関心をお持ちの方、新たに林業を始めたい方、広葉樹林を活かしたい方、山林の管理にお困りの山林所有者の方などを対象に、「自伐型林業実務研修」を開催します。本研修では、チェーンソーの取扱いや選木、伐倒・造材・搬出、作業道開設、森林経営などの技術を学びます。林業未経験者、林業初心者向けの研修となっています。お気軽にご参加ください。

特徴

- 特徴1：だれにもわかりやすい初心者向けの研修です。
- 特徴2：チェーンソー取扱特別教育修了証を交付します。
- 特徴3：採算性と災害に強く環境保全を両立する森林経営を実現する自伐型林業を学んでいただきます。

【主催】大磯町 【協力】NPO法人自伐型林業推進協会



研修プログラム (全4プログラム)

実施概要	開催日	参加費
第1回：チェーンソー取扱い研修 チェーンソーの取扱い技術の基本を学びます。 ※受講者の方には、特別教育修了証を発行します。	10月5日(土) 6日(日)	3,000円/回 (テキスト、保険代)
第2回：選木・伐倒・造材研修 森の見方や選木、伐倒、造材等の技術を学びます。	10月19日(土) 20日(日)	1,000円/回 (保険代)
第3回：伐倒・造材・搬出研修 伐倒・造材や木寄せ・搬出等の技術を学びます。	11月2日(土) 3日(日)	1,000円/回 (保険代)
第4回：作業道開設及び森林経営研修 作業道開設技術や森林経営等について学びます。	11月16日(土) 17日(日)	1,000円/回 (保険代)

留意事項

- 参加要件：全日程を受講可能な方で、林業に取り組みたい方や山林整備を進めたい山林所有者。
※申込者多数の場合は、町内在住者を優先させていただき、申込者の年齢、受講目的を考慮して選考します。
- 災害保険：事故等の対処として、保険に加入していただきます。(参加費に保険代が含まれております。)
- 募集定員：15名
- 申込み：8月1日(木)～9月2日(月)までに、所定の申込用紙をメールまたはFAX、郵送(必着)にてお申し込みください。
※申込用紙は、町ホームページからダウンロードまたは町産業観光課窓口にて配布。
- 研修場所：受講生には、集合場所等、後日お知らせします。
- 研修時間：第1回研修一土日とも8:30～17:30 第2～4回研修一土日とも9:00～17:00を予定。
なお、研修場所/時間等については変更の場合があります。受講生には改めてお知らせします。
- 持ち物等：筆記用具、作業しやすい服装(長袖着用)、雨具、昼食、飲み物、手袋(すべり止め付等)長靴(スパイク付きがおすすめ)をご持参ください。

【申込み・問合せ先】大磯町産業観光課産業振興係
TEL：0463-61-4100 (内線262) FAX：0463-61-1991
E-mail：sangyo@town.oiso.kanagawa.jp

